

# Ortelium - Analisi della backtrajectory per studiare le origini degli impatti

La validazione delle segnalazioni non è mai stata così semplice

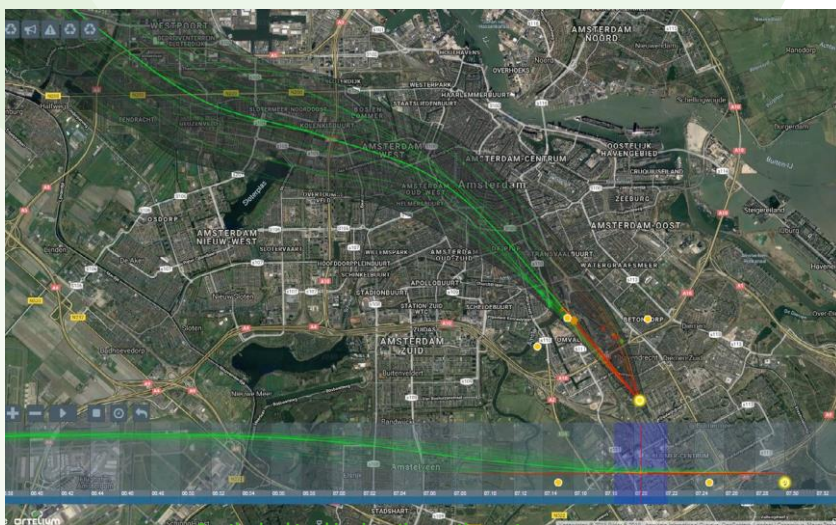
Il modulo di Ortelium per lo studio delle backtrajectories consente di analizzare i percorsi degli inquinanti (polveri, odori, ecc.) e di individuare le potenziali sorgenti mediante simulazione meteorologica e modellizzazione della traiettoria inversa.

Quando il sistema riceve una segnalazione di odore, Ortelium, mediante i calcoli di backtracking di HYSPLIT, analizza il percorso e individua la potenziale sorgente odorigena.

In tal modo è possibile individuare meglio e più rapidamente le condizioni meteorologiche e geografiche che hanno determinato la situazione di criticità, al fine di attuare misure di mitigazione e prevenzione degli eventi di inquinamento atmosferico e/o odorigeno.

Di conseguenza, nel caso di aree in cui sono presenti numerose potenziali sorgenti, è anche possibile fornire gli elementi per mostrare la propria estraneità agli eventi che hanno determinato le condizioni di criticità.

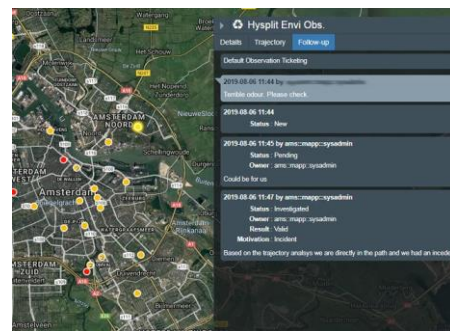
Ciò consente di ottimizzare e limitare l'uso delle risorse disponibili (finanziarie, umane, tempo) solo nei casi in cui sia effettivamente necessario, evitando gli sprechi.



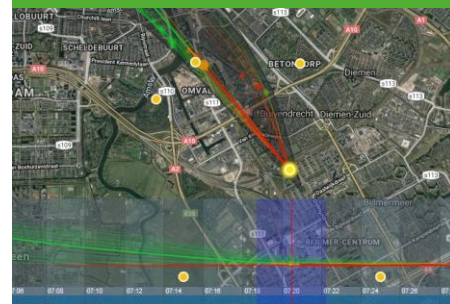
See the backtracking in action on the next page.

**HYSPLIT (HYbrid Single Particle Lagrangian Integrated Trajectory)** è un modello ibrido euleriano-lagrangiano utilizzato per calcolare le traiettorie, la deposizione o la dispersione di inquinanti atmosferici. Tale modello è raccomandato da NOAA (National Oceanic and Atmospher Administration) e WMO (World Meteorological Organization) e viene utilizzato durante le situazioni di emergenza come, ad esempio, nel caso di incidenti ambientali rilevanti quali incendi, emissioni di polveri, eruzioni vulcaniche, ecc.

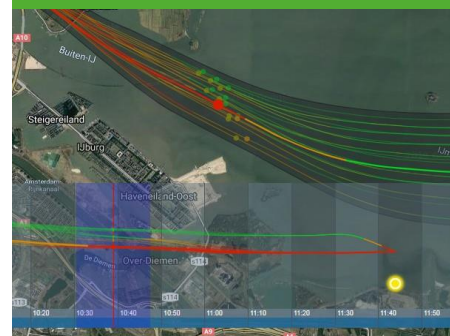
Scopri di più su [www.ortelium.com](http://www.ortelium.com)



Ortelium, consente la registrazione in tempo reale delle segnalazioni di eventi odorigeni da parte della popolazione tramite l'utilizzo di Smartphone o dal portale Web.



La linea del tempo di Ortelium consente di visualizzare su mappa le variazioni dei dati per comprendere rapidamente le evoluzioni degli eventi odorigeni complessi.



La linea del tempo di Ortelium è anche un ottimo strumento di visualizzazione perché fornisce ulteriori informazioni come, ad esempio, l'altezza delle particelle mediante grafici colorati di facile comprensione.

## Backtracking di Ortelium in azione



## Contattaci per una demo live

Ortelium, offre soluzioni personalizzate in grado di soddisfare le esigenze dei clienti mettendo a disposizione demo dei moduli più utilizzati.

Le demo forniscono una base di partenza per uno studio più dettagliato delle necessità allo scopo di creare un atlante dinamico su misura che soddisfi perfettamente tutte le esigenze.

Contattateci per programmare la vostra demo!

**Kiel**  
Fraunhoferstr. 13  
24118 Kiel Ger-  
many

**Distributore per l'Italia**  
LENVIROS S.r.l.  
Via degli Antichi Pastifici 8/B  
70056 Molfetta - Italia

**Contattaci!**  
+39 080 3971186  
info@lenviros.com  
www.lenviros.com